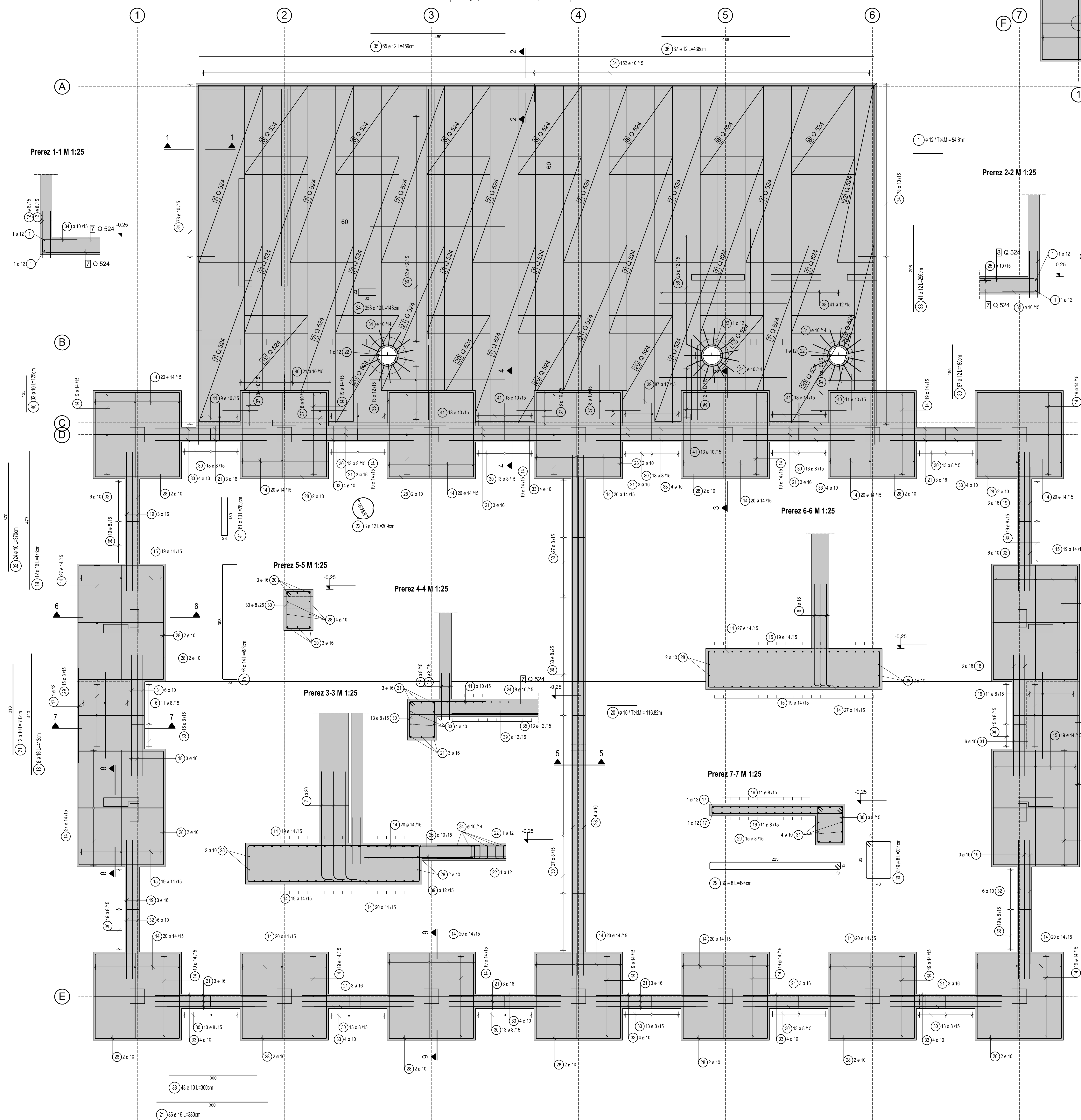
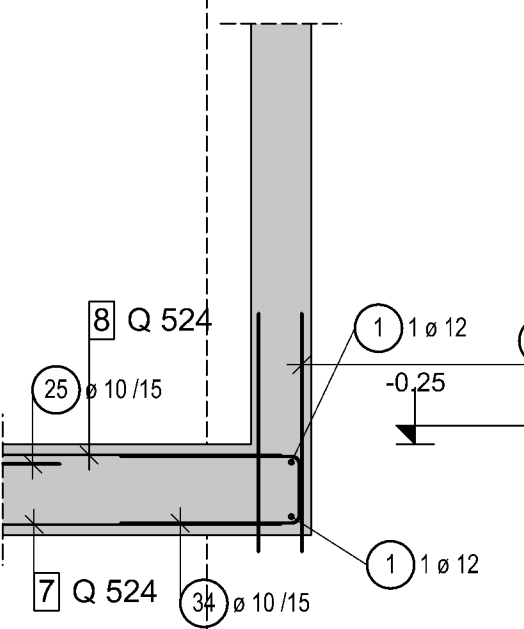


Armaturni načrt temeljev na koti -0.25
Spodnja armatura
Tloris M 1:50

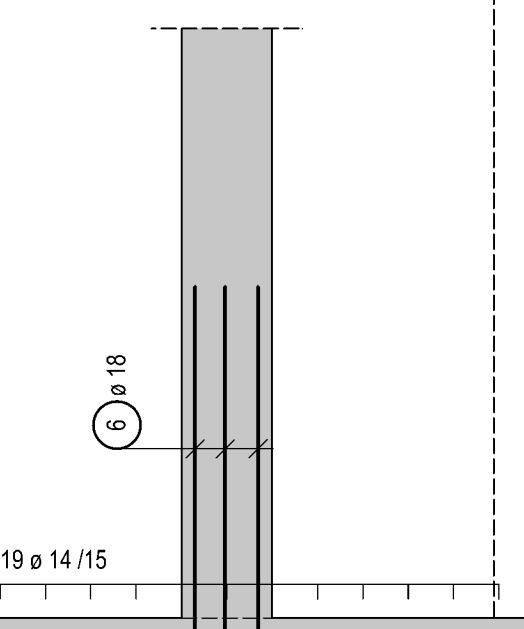
Razrez in krivljenje palic št. 1, 28 na
licu mesta. Pri preklupu palic upoštevati
po potrebi preklupno dolžino 60 ϕ , pri
sidranju pa sidno dolžino 40 ϕ .



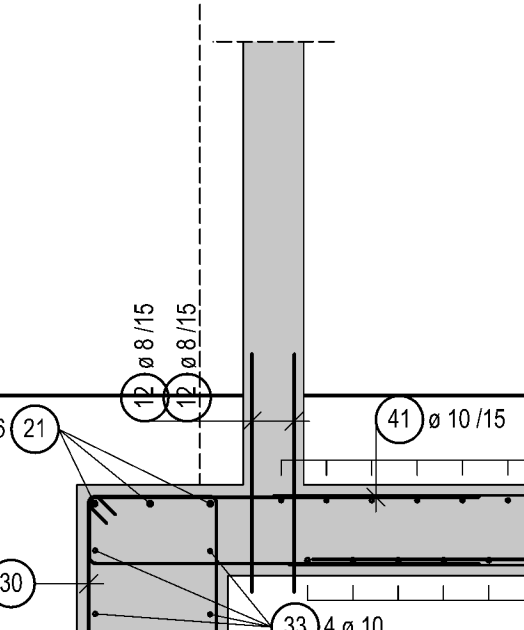
Prerez 2-2 M 1:25



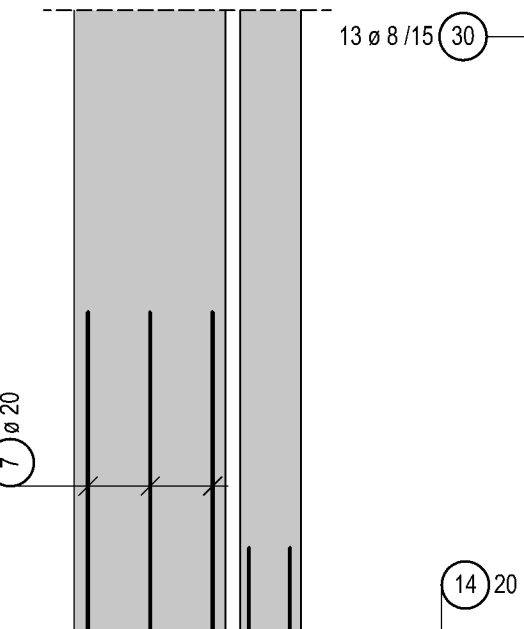
Prerez 6-6 M 1:25



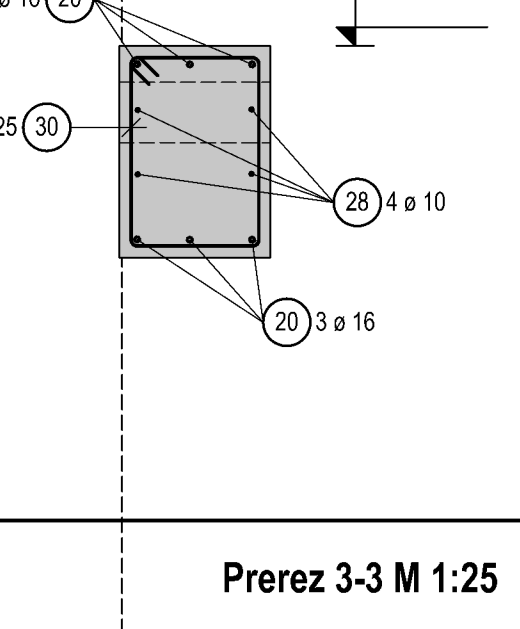
Prerez 4-4 M 1:25



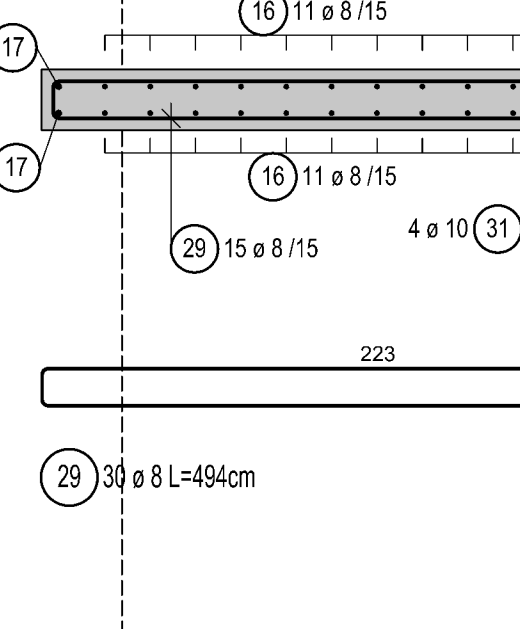
Prerez 3-3 M 1:25



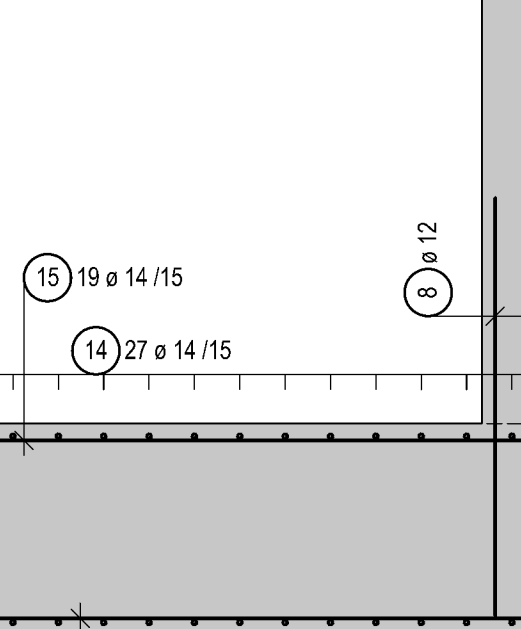
Prerez 5-5 M 1:25



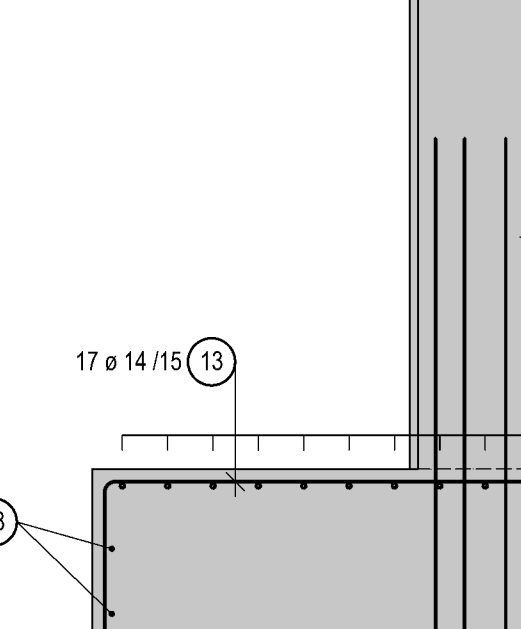
Prerez 7-7 M 1:25



Prerez 8-8 M 1:25



Prerez 10-10 M 1:25

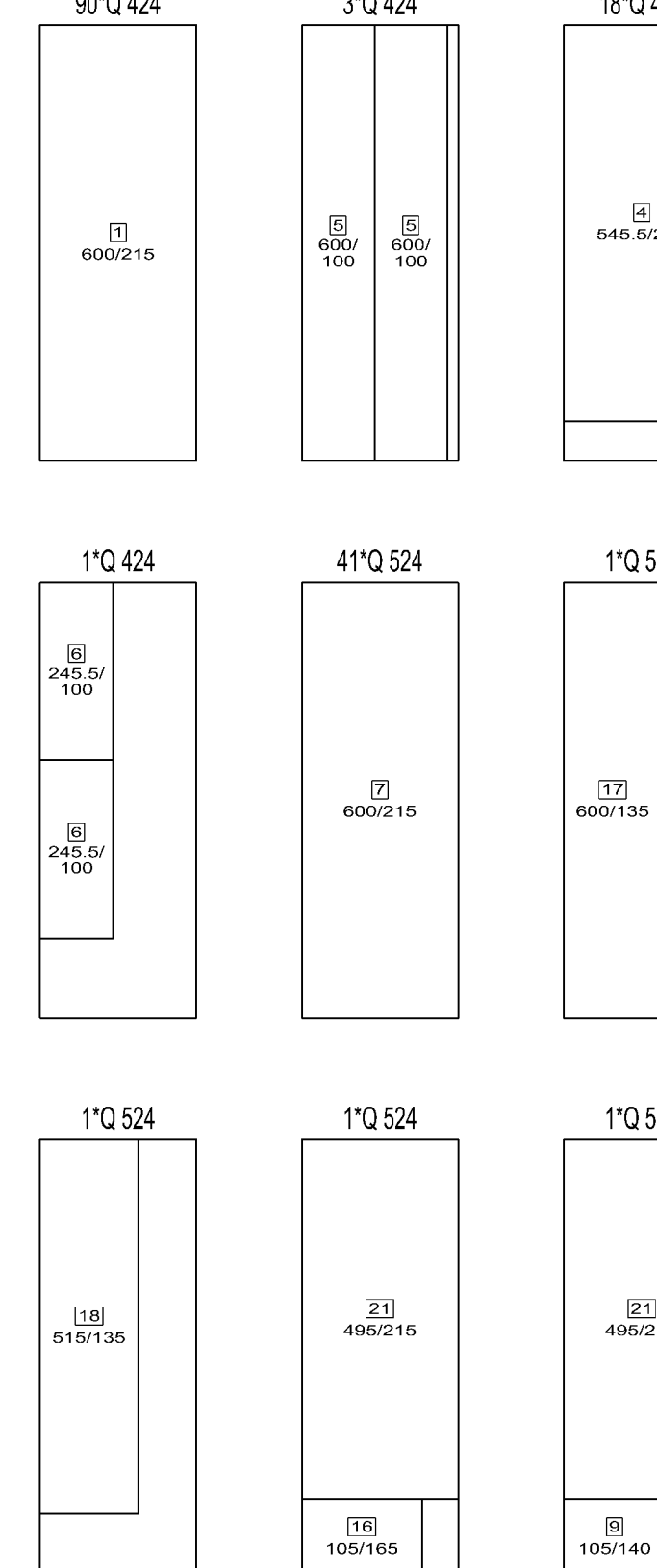


Izveček mrež

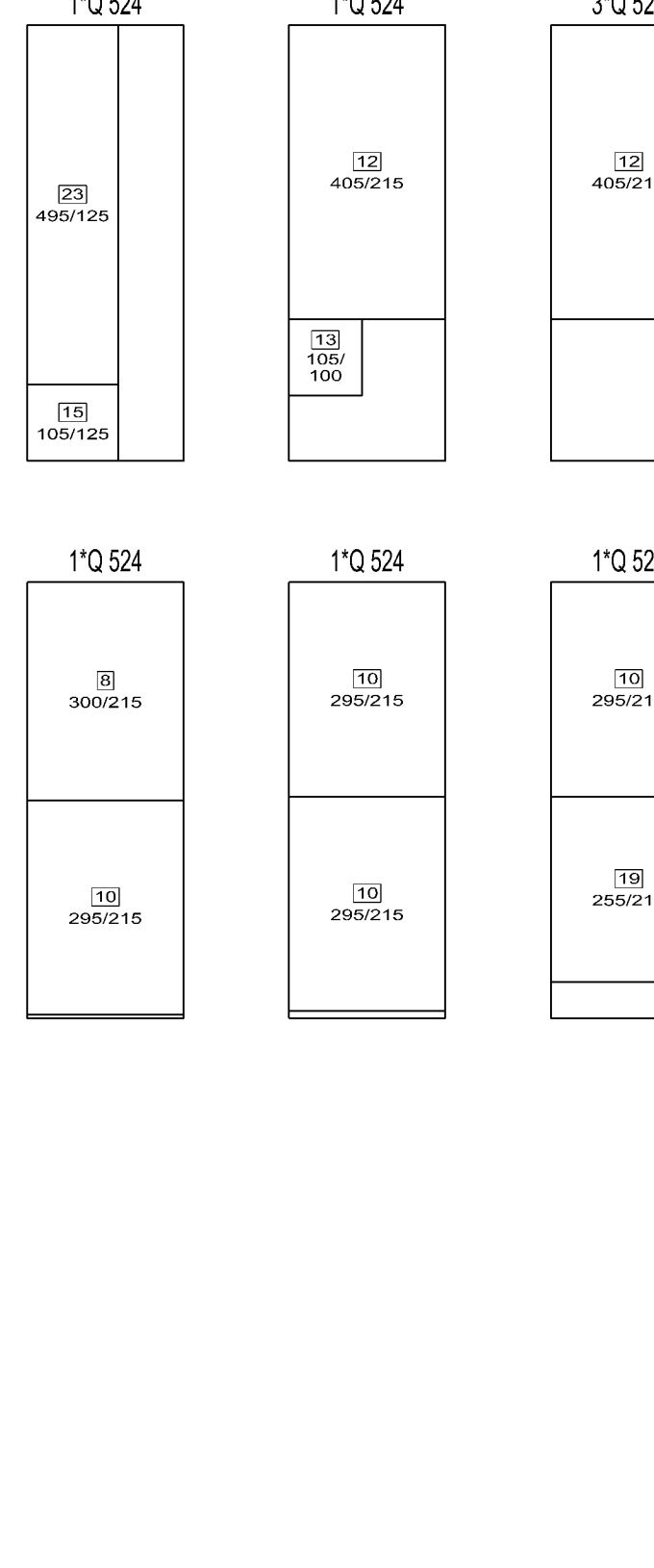
Poz.	Kosov	Oznaka mreže	Dolžina[m]	Širina [m]	Teža [kg]
1	90	Q 424	6.000	2.150	9306.00
2	18	Q 424	2.460	2.150	781.54
3	18	Q 424	3.000	2.150	930.60
4	18	Q 424	5.460	2.150	1692.14
5	6	Q 424	6.000	1.000	288.56
6	2	Q 424	2.460	1.000	39.36
7	41	Q 524	6.000	2.150	4239.40
8	15	Q 524	3.000	2.150	775.50
9	1	Q 524	1.050	1.400	11.78
10	4	Q 524	2.950	2.150	203.35
11	2	Q 524	5.150	2.150	177.50
12	4	Q 524	4.050	2.150	279.18
13	1	Q 524	1.050	1.000	8.42
14	1	Q 524	1.050	0.850	7.15
15	1	Q 524	1.050	1.250	10.52
16	1	Q 524	1.050	1.650	13.89
17	1	Q 524	6.000	1.350	64.50
18	1	Q 524	5.150	1.350	55.73
19	2	Q 524	2.550	2.150	87.89
20	5	Q 524	3.650	2.150	314.51
21	2	Q 524	4.950	2.150	170.61
22	1	Q 524	6.000	1.250	60.12
23	1	Q 524	4.950	1.250	49.60

Skupna teža [kg]: 19548,28

Razrez mrež - oblike krivljenja



Razrez mrež - oblike krivljenja



Štev.	Opis	Bruto teža
130	Q 424	1342.00
46	Q 524	4963.20
178	Vredb.	18405.20

Štev.	Opis	Bruto teža
21	Q 524	2171.40
21	Vredb.	2171.40

POMEMBNO:
Ob izkopu gradbene jame, mora temeljna tla obvezno
pregledati odgovorni geomehanik. Vsa dela se morajo
izvajati ob ustreznem geotehničnem nadzoru, ki bo v
primeru odstopanja od projektnih parametrov podal
ustrezna navodila.

KVALITETA ARMATURNEGA JEKLA (SIST EN 10080, SIST EN 1992-1-1)

Element konstrukcije	Kvaliteta materiala	Črtna	Razred duktilnosti	f _y [MPa]	f _{yk} /f _{yk} [%]	G _s [%]
Temelji	S500	B	500	>1,08	>5,00	

Element konstrukcije	Kvaliteta materiala	Zaščitna plast
Temelji	C25/30 XC2 NI	NI

POGOTOI ZA IZVEDBO AB ELEMENTOV (SIST EN 2016-1, SIST 1026)

Element konstrukcije	Kvaliteta materiala	Tlačna trdnost	Vpliv okolja	Vsebnost kloridov	Vodotesnost	D _{max} [mm]	Zunaj [mm]	Znotraj [mm]
Temelji	C25/30 XC2 NI	NI	NI	NI	16	35	35	35

ARMATURNI NAČRT
Točkovni temelji in talna plošča (spodnja armatura)

Številka računa: 29/2019

Investitor: OBLIKOVNA VEŠTILA, d.o.o.

Objekt: GASTILSKI DOM PIRNICE

Mesto gradnje: PZ

Vrsta proj. dokument: Gradbeno konstrukcije

Projektant: Robert Robas, u.d.l.a.

Projektant / sodbenec: Primož Kvaternik, u.d.l.g.

Št. mape: 2

Št. lista: A1

Datum: 20.11.2019

Merilo: 1:50

Načrt: Armaturni načrt točkovnih temeljev in talne plošče

Vsi načrti in podatki so intelektualna lastnina podjetja GRISOFT in s tem avtorsko zaščiteni. Vsa dela so namenjena izvedbi in ne smejo biti kopirana ali uporabljeni brez dovoljenja podjetja GRISOFT.